

# PRO Flow L – Puhdistus- ja Huolto-ohje

## Puhdistaminen

PRO Flow valaisimet suositellaan puhdistettavaksi nukkaamattomalla puhdistusliinalla ja haalealla vedellä pyyhkien. Huomiota on kiinnitettävä erityisesti lasin puhdistamiseen varoen, mutta tarkasti. Mahdolliset irtoroskat tulee poistaa valaisimen päältä.

## Huoltaminen

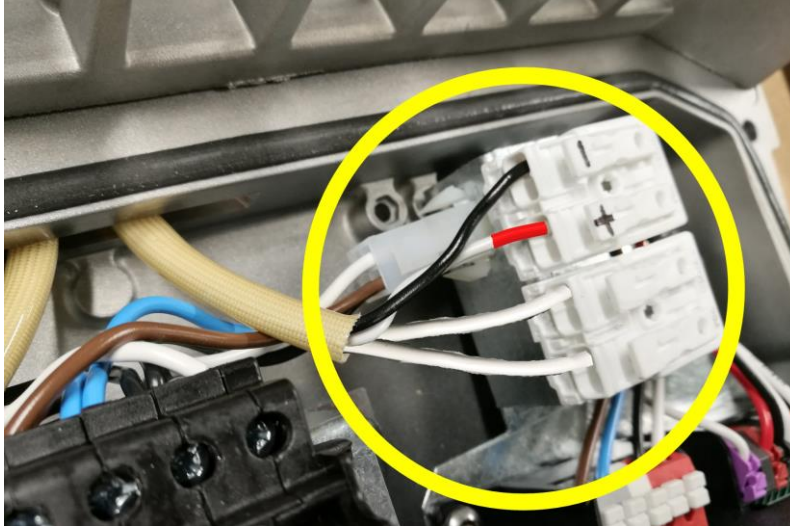
PRO Flow L valaisimen vaihdettavat komponentit:

- Virtalähteet
- LED-moduulit
- Lasi

Vaihtotöihin tarvitaan työkalut kärjillä torx20, torx25 & kuusiokolo nro4.

## Virtalähteen vaihto (OT165)

1. Avaa valaisimen kytkentätila asennusohjetta noudattaen.
2. Irrota LED-Moduulien liitosjohdot jousiriviliittimestä.



3. Irrota pikaliitin. Liitin vapautuu painamalla lukituskyntsen vapautuspainikkeesta.



4. Löysää virtalähddepellin neljä kiinnitysruuvia (torx20). Älä avaa ruuveja irti asti!



5. Liu'uta virtalähdepelti pois ruuvihahloistaan.



6. Aseta uusi virtalähde ruuvihahloihin. Varmista, että kohdistusnastat ovat paikoillaan.



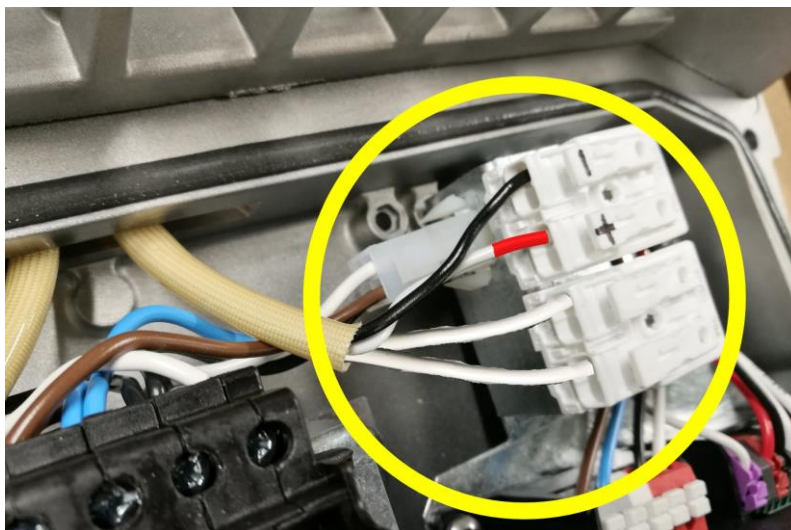
7. Kiristä virtalähdepellin kiinnitsruuvit (4kpl) 2,5 Nm tiukkuuteen.



8. Kiinnitä pikaliitin.



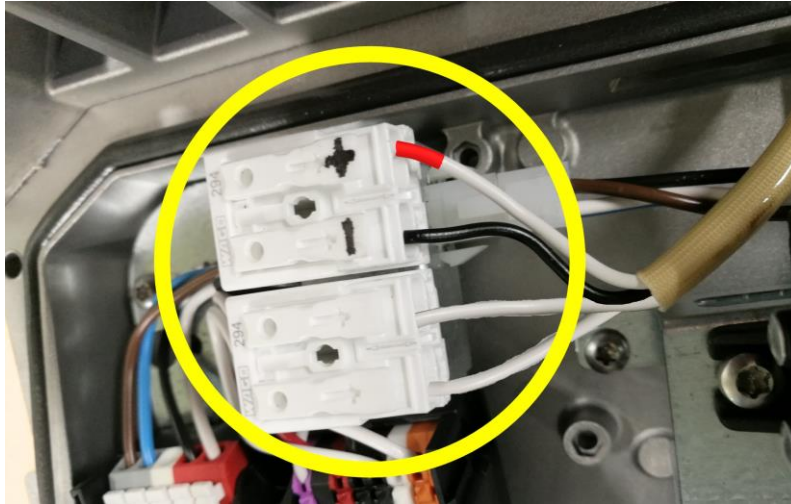
9. Kytke LED-Moduulin liitosjohdot jousiriviliittimeen.  
(Musta = "-" & Punainen = "+" & 2x Valkoinen = NTC)



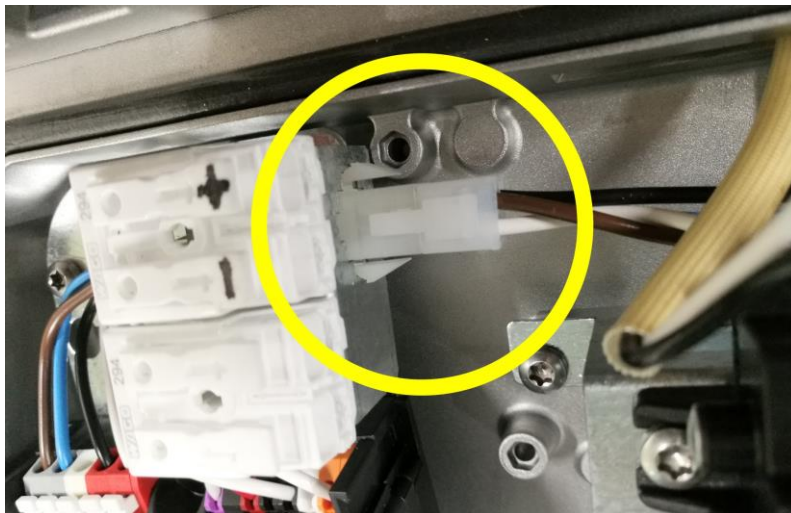
10. Sulje valaisimen kytkentätila asennusohjetta noudattaen.

## Virtalähteen vaihto (OT90)

1. Avaa valaisimen kytkentätila asennusohjetta noudattaen.
2. Irrota LED-Moduulien liitosjohdot jousiriviliittimestä.



3. Irrota pikaliitin. Liitin vapautuu painamalla lukituskyntien vapautuspainikkeesta.



4. Löysää virtalähdepellin neljä kiinnitysruuvia (torx20). Älä avaa ruuveja irti asti!



5. Liu'uta virtalähdepelti pois ruuvihahloistaan.



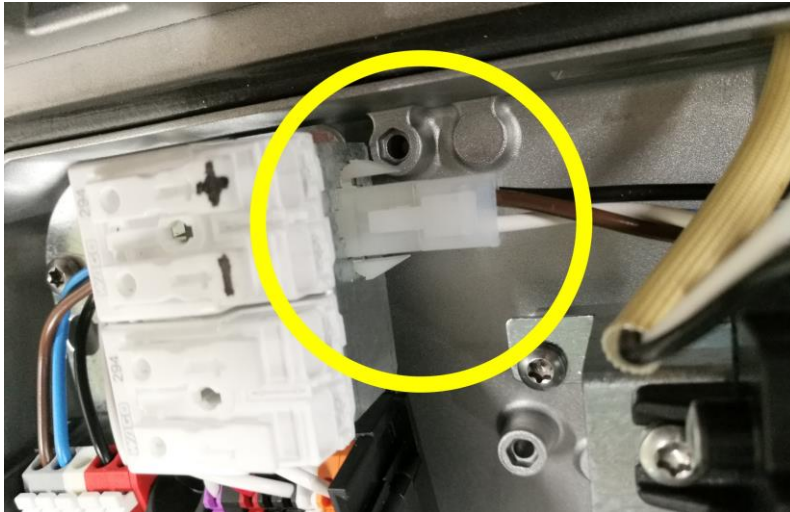
6. Aseta uusi virtalähde ruuvihahloihin. Varmista, että kohdistusnastat ovat paikoillaan.



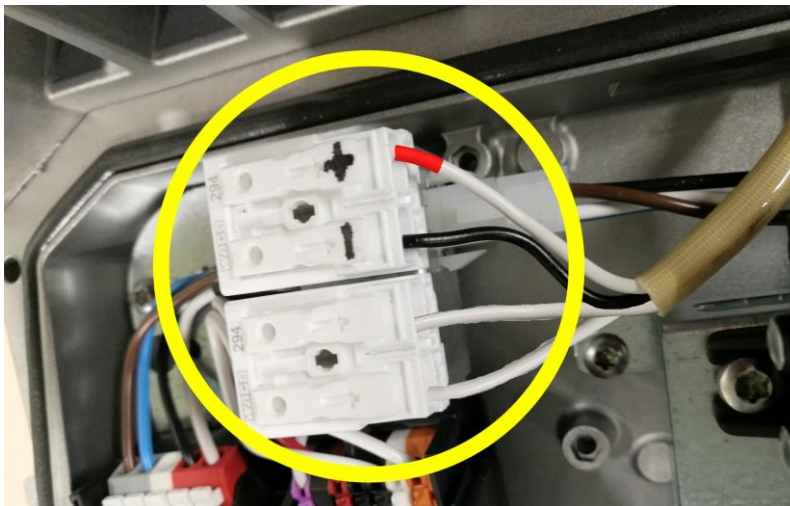
7. Kiristä virtalähdepellin kiinnitsruuvit (4kpl) 2,5 Nm tiukkuuteen.



8. Kiinnitä pikaliitin.



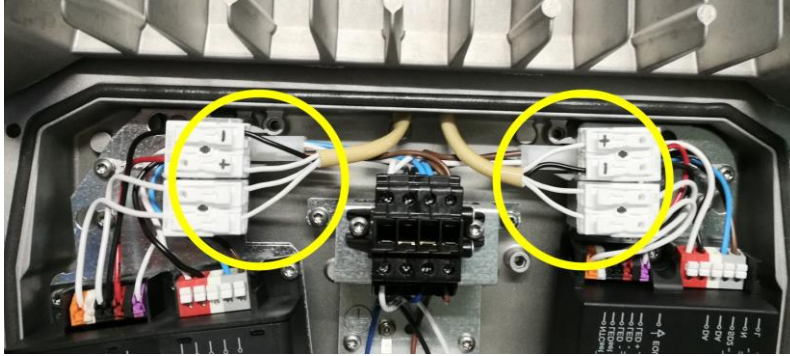
9. Kytke LED-Moduulin liitosjohdot jousiriviliittimeen.  
(Musta = "-" & Punainen = "+" & 2x Valkoinen = NTC)



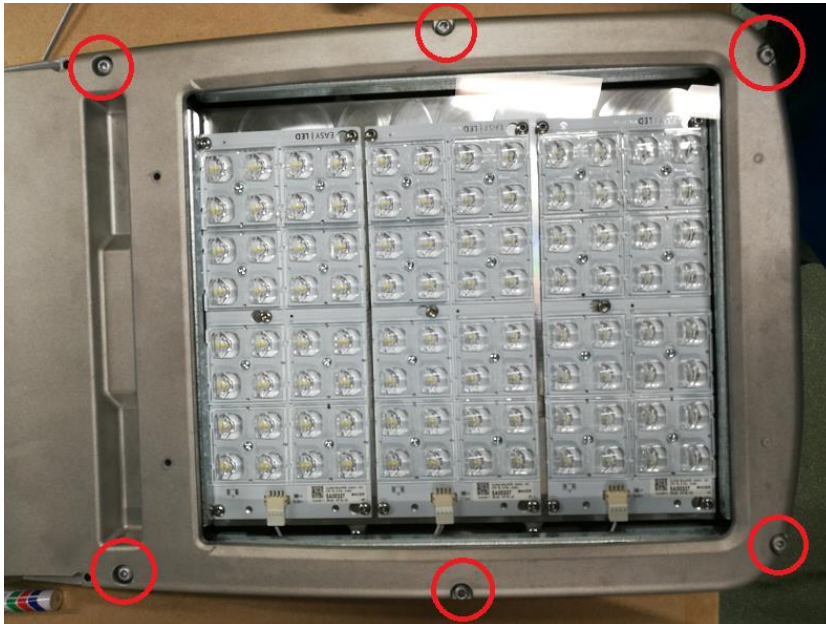
10. Sulje valaisimen kytkentätila asennusohjetta noudattaen.

## Valoyksikön vaihtaminen

1. Avaa valaisimen kytkentätila asennusohjetta noudattaen.
2. Irrota LED-Moduulien liitosjohdot jousiriviliittimistä.



3. Avaa valoyksikön kuusi kiinnitysruuvia (kuusiokolo 4).



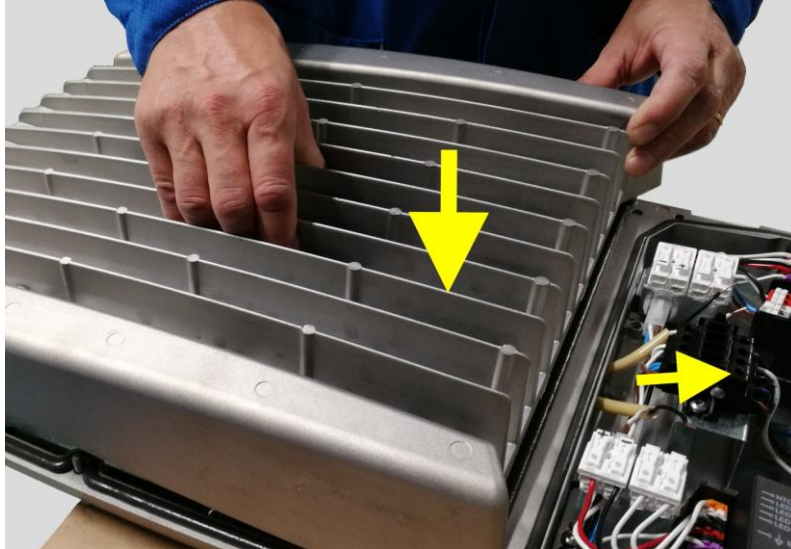
4. Nosta valoyksikkö pois valaisimesta. LED-Moduulien liitosjohdot liukuvat pois johtokäytävästä.



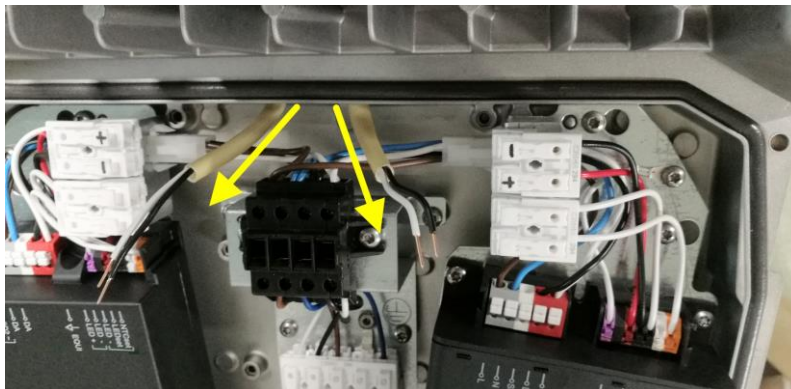


5. Aseta uusi valoyksikkö valaisimen päälle siten, että voit ohjata LED-Moduulien liitosjohdot johtokäytävästä valaisimen kytkentätilaan.

Varmista, että liitosjohtoniput eivät mene johtokäytävässä keskenään ristiin.



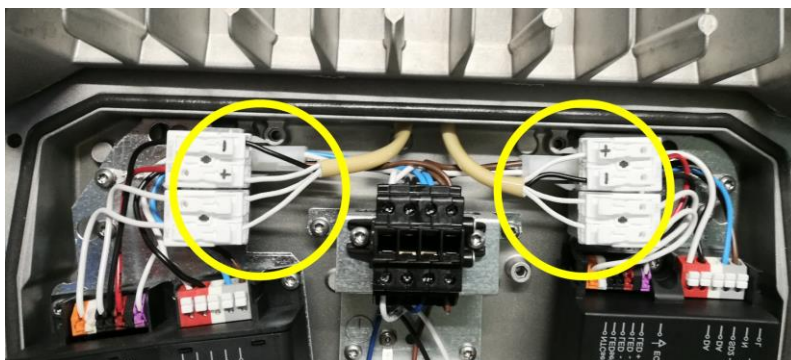
6. Siirrä valoyksikkö paikoilleen ohjaten samalla LED-Moduulien liitosjohdot kytkentätilaan.



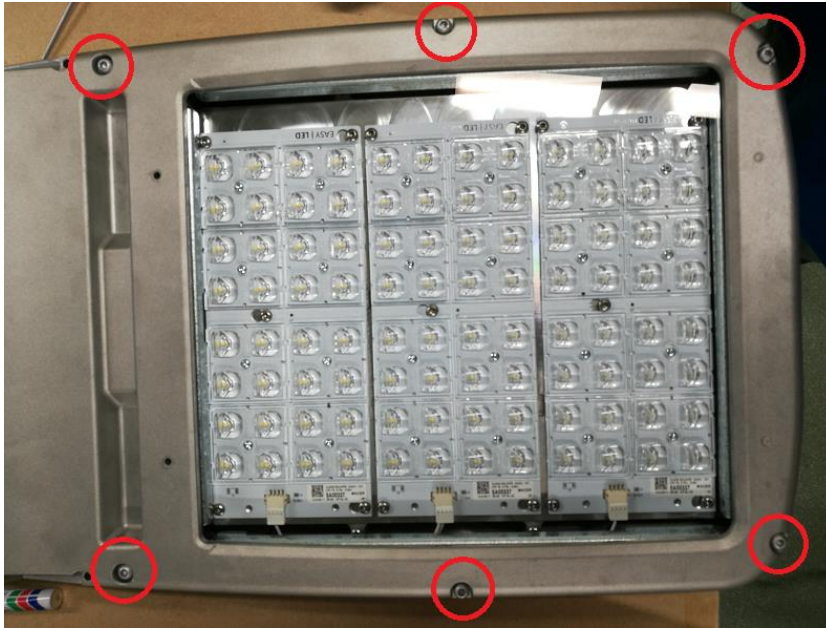
7. Kytke LED-Moduulien liitosjohdot jousiriviliittimiin.

(Musta = "-" & Punainen = "+" & 2x Valkoinen = NTC)

Varmista, että liitosjohdot eivät ole johtokäytävässä keskenään ristissä.



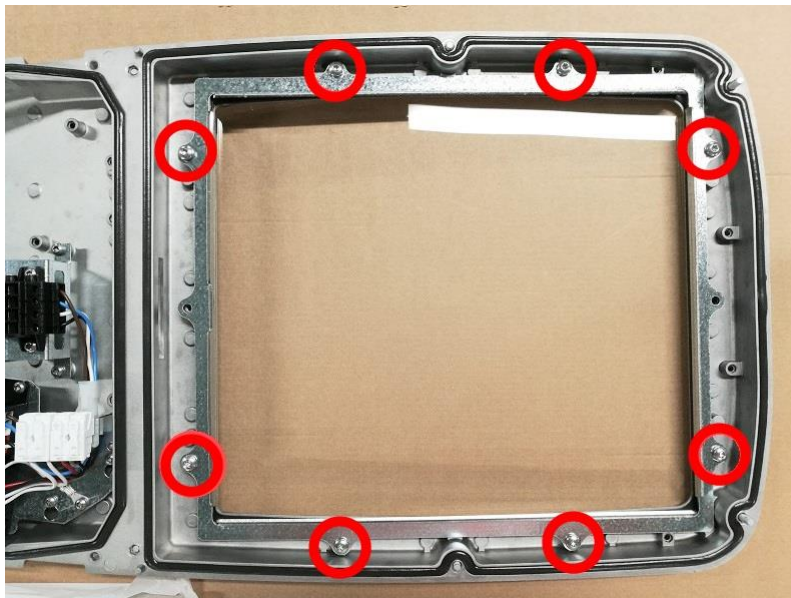
8. Ruuvaa valoyksikön sulkuruuvit (6kpl) kiinni 5 Nm tiukkuuteen kuusiokoloavaimella 4.



9. Sulje valaisimen kytkentätila asennusohjetta noudattaen.

## Lasin vaihto

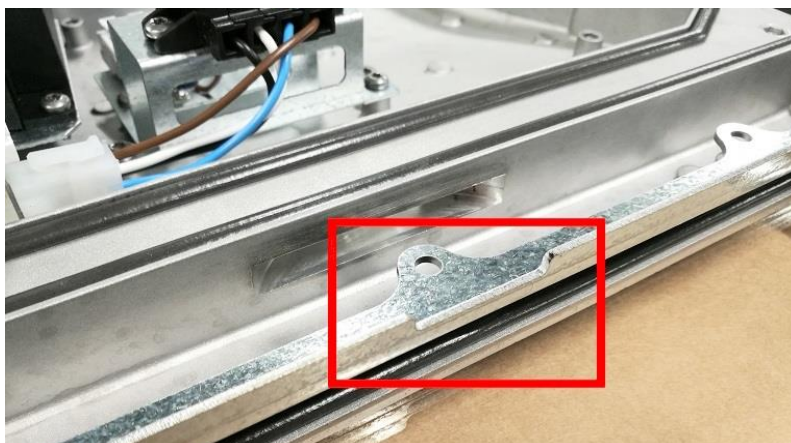
1. Suorita valoyksikön vaihtamisen toimenpiteet numero 1-4.
2. Irrota lasikiinnikkeen 8 ruuvia (torx25). Säilytä ruuvit!



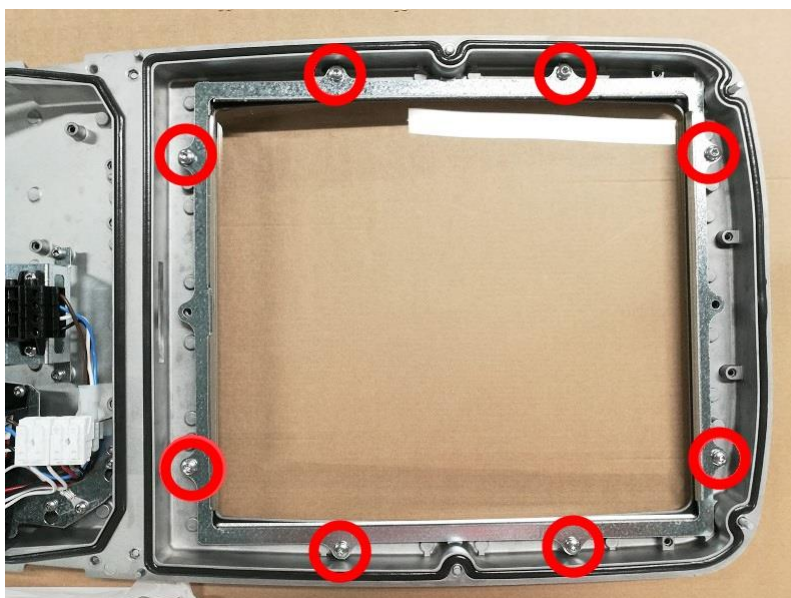
3. Poista lasikiinnityskehys ja vanha lasi sekä puhdista rikkoutuneen lasin sirut valaisimesta.
4. Aseta uusi lasi varoen paikoilleen. Lasin reunassa olevan mustan pisteen tulee osoittaa valaisimen sisäpuolelle.



5. Aseta lasinkiinnityskehys takaisin. Huomioi leikkauksen sijainti!



6. Kiristä kehyskiinnitysruuvit 5 Nm tiukkuuteen.



7. Suorita valoyksikön vaihtamisen toimenpide numero 5-9 toimivalla valoyksiköllä.