

# Saloa®

TEOLLISUUS - LIIKETILAT - PYSÄKÖINTIHALLIT

EASY LED  
www.easyled.fi

## Tyylikäs Saloa® korvaa loisteputkivalaisimet

Easy LED Saloa® on tehokas ja taloudellinen ledivalaisin, joka korvaa loisteputkivalaisimet teollisuudessa, toimistoissa, myymälöissä ja parkkihalleissa. Saloa® -mallistosta löytyy sopiva vaihtoehto joka tarpeeseen. Valaisimet voi myös asentaa monipuolisesti eri kiinnikkeillä.

**Taloudellinen** Saloa® toimii vähällä energialla huoltovapaasti yli 60 000 tuntia. Säästää joka päivä.

**Kirkas** Saloa® antaa tasaista ja miellyttävää valoa, joka on silmille ystävällinen, parantaa viihtyvyyttä ja korostaa värejä.

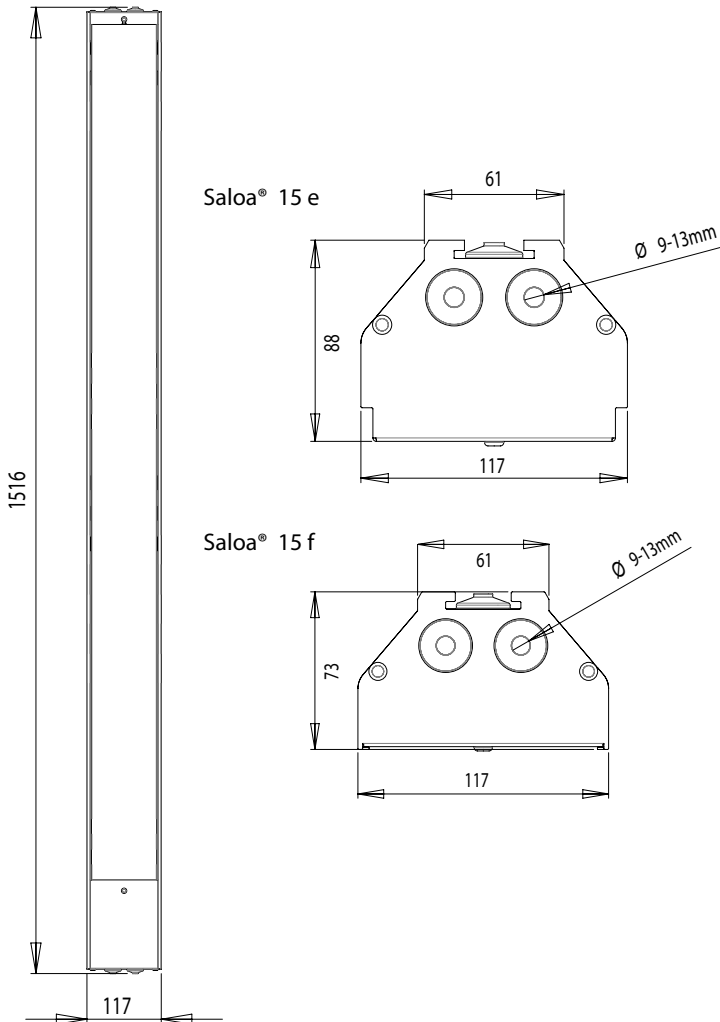
**Kestävä** Saloa® on koottu alumiinirunkoon. Vaihdeettava valomoduli polykarbonaattisuojalla tekee valaisimesta päivitettävän.

# Tyylikäs Saloa® korvaa loisteputken

Saloa® – valaisee toimiston



Saloa® -mittakuvat



## Saloa® sopii kaikkialle

Easy LED Saloa® sopii kaikkialle, minne loisteputkivalaisinkin. Tehokas valo on tasainen ja miellyttävä. Kestävän rakenteensa ja pitkän huoltovapaan elinikensä ansiosta Saloa® käy toimistojen ja myymälöiden lisäksi myös teollisuuteen, parkkihalleihin ja varastoihin.

## Taloudellinen ja kestävä

Saloa® on koottu läpijohdotettuun, valkoiseen alumiinirunkoon ja valomoduulissa on kestävä polykarbonaattisuoja. Tehokkaan, mutta energiapihin Saloa® -valaisimen huoltovapaa elinikä on jopa 60 000 h. Siksi se on käytössä edullinen. Käyttäjän vaihdettavissa oleva valopaketti ja ohjausjärjestelmä tekevät valaisimesta myös helposti päivitettävän.

## Eri mallit eri valaistustarpeisiin

Modernisti muotoiltu Saloa® istuu kaikkiin ympäristöihin. Valaisimesta on tarjolla sekä korkeampi e- että matala f-malli. Matalan valaisimen upotettu valomoduuli antaa valoa alaspäin, kun korkeampi valaisee myös sivuille.

Myös valosuoja on kahta mallia: satiinikäsitelty tarjoaa pehmeää valoa kun taas läpikuultava prismoitettu valosuoja antaa mahdollisimman tehokkaan valaistuksen.

## Muuta:

- Valaisin saatavilla joko rungosta ulkonevalla (e) tai upotetulla (f) valoyksiköllä
- Helposti, ilman työkaluja vaihdettava valomoduuli, sisäänrakennetulla liitäntälaitteella
- Valosuoja polykarbonaattia, kaksi vaihtoehtoa:
  - Satin, satiinikäsitelty, pehmeä valo
  - Prismatic, prismoitettu ja läpikuultava, tehokas valo
- Matala flicker index takaa tasaisemman ja värinättömämmän valon
- Valaisin läpijohdotettu (5x2,5 mm<sup>2</sup>). Ohjattavat mallit 1-vaihe ja ohjaus
- Kytkenäpisteet 200 mm toisesta ja 65 mm toisesta päädyistä
- Johtoaukot 9–13 mm johdoille:
  - 2 kpl keskellä pohjassa
  - 2 kpl molemmissa päidyissä
- Pinta-asennus suoraan kattoon tai kiskoon jousikiinnikkeellä (vakiona)

**Valaisin toimitetaan asennusvalmiina valomoduuli asennettuna**



# utkivalaisimet

Saloa® -valonjakokaavio

## Saloa® tekniset tiedot

Runko:	Valkoiseksi maalattua alumiiniprofiilia (RAL9010)
Valosuoja:	Polykarbonaattia, Satin tai Prismatic
Kotelointiluokka:	IP44
Käyttölämpötila:	Suunniteltu toimimaan käyttölämpötilassa -40°C...+45°C
Valoysikön käyttöikä:	L90B50 30 000 h L80B50 60 000 h

Ohjaus:	DALI-ohjausjärjestelmä saatavilla.
Käyttöjännite:	230 VAC (195,5 - 253 VAC)
Käyttötaajuus:	50/60 Hz
Tehokerroin (PF):	>0,95

Kokonaistehonkulutus[W]:	78 W
Virta (A):	0,35 A (230 VAC)
Valovirta:	8000 lm Saloa® 15 e Satin 7300 lm Saloa® 15 f Satin 8700 lm Saloa® 15 e Prismatic 7900 lm Saloa® 15 f Prismatic

Valon värielämpötila:	4000 K
Värintoistoindeksi (CRI)	>80 Ra (tyypillinen 85 Ra)

Valaisimen tyypillinen valotehokkuus*	103 lm/W Saloa® 15 e Satin 94 lm/W Saloa® 15 f Satin 112 lm/W Saloa® 15 e Prismatic 101 lm/W Saloa® 15 f Prismatic
---------------------------------------	---

Flicker Index:	0,07
Paino:	4,0 kg (molemmat mallit)
Mitat (PxLxS)	1520 x 117 x 88 mm (Saloa® 15 e) 1520 x 117 x 74 mm (Saloa® 15 f)

Suunniteltu asennuskorkeus: 3,5 m

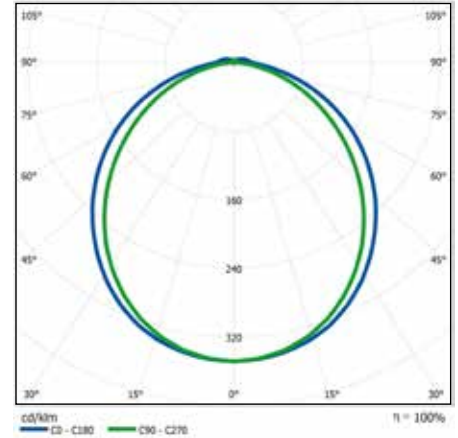
Takuu: 5 vuotta

Led-moduulin  
valontuotto jopa  
132 lm/W!

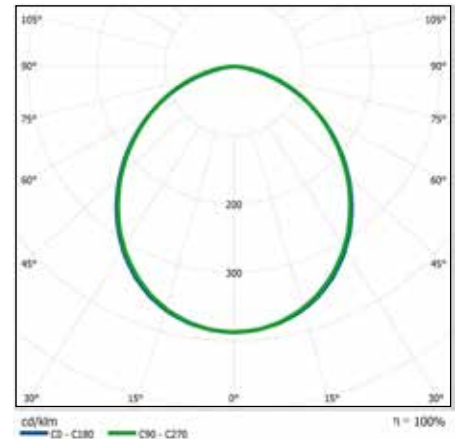
## Sähkönumerot/tuotekoodit

4201202	-	1001404	Saloa® 15 e Satin
4201204	-	1001411	Saloa® 15 f Satin
4201203	-	1001406	Saloa® 15 e Satin - DALI
4201205	-	1001417	Saloa® 15 f Satin - DALI
4201206	-	1001829	Saloa 15 e Prismatic
4201208	-	1001827	Saloa 15 f Prismatic
4201207	-	1001828	Saloa 15 e Prismatic - DALI
4201209	-	1001822	Saloa 15 f Prismatic - DALI

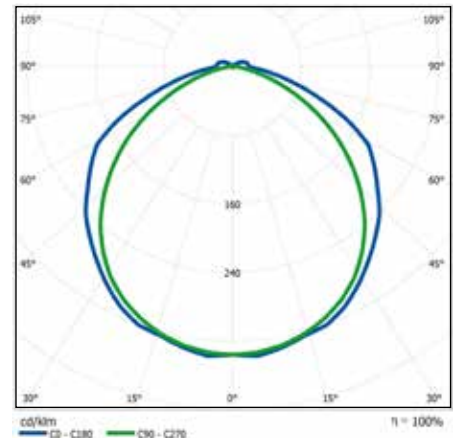
Saloa® 15 e Satin



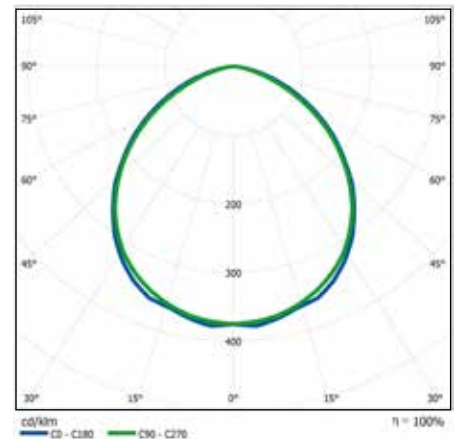
Saloa® 15 f Satin



Saloa® 15 e Prismatic



Saloa® 15 f Prismatic



## Monipuoliset asennusvaihtoehdot

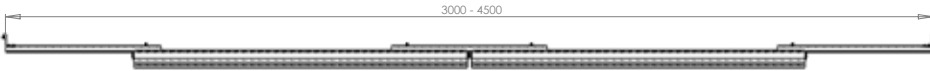
Saloa®-valaisimet voidaan asentaa lähes mihin tahansa monipuolisten kiinnikkeiden avulla. Perusasennus tapahtuu suoraan kattoon tai kiskoon mukana toimitettavan jousikiinnikkeen avulla.

Lisävarusteena saatavien kiinnikkeiden avulla Saloa® voidaan mm. riippukiinnittää kattoon tai asentaa säädettävillä kiinnikkeillä seinään, kattoon tai kiskoon. Tarjolla on myös kahden valaisimen rinnakkaisasennuksen mahdollistava kiskokiinnike.

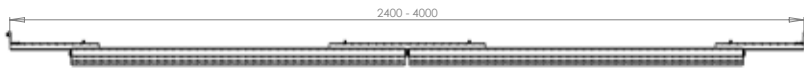
Kaikki Easy LED -kiinnikkeet ovat ruostumatonta terästä ja ne saa tilauksesta maalattuina. Valaisimet on läp johdotettu ja ne voidaan liittää yhteen erillisellä kiinnikkeellä. Asennus vanhojen kaksiputkisten T5/T8 -loisteputkivalaisimien tilalle onnistuu usein alkuperäisiä johdotuksia käyttäen.

## Kiinnikkeet (lisävarusteet)

Ramppipaketti 3045 (kiskoväleille 3–4,5 m)



Ramppipaketti 2440 (kiskoväleille 2,4–4 m)



Ramppipaketti 3140 (kiskoväleille 3,1–4 m)



Vaijerikiinnike, asennetaan valaisimen selkäuraan, sopii esim. koukkukiinnitykseen

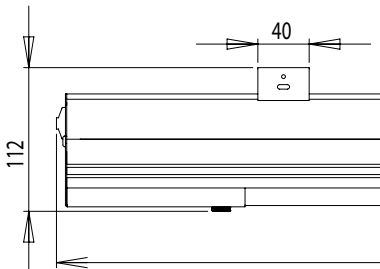
Säätökiinnike, katto-, kisko- ja seinäasennuksiin, valon säätö- ja suuntausmahdollisuus

Rinnakkaiskiinnike, kahden Saloa® -valaisimen rinnakkaiskiinnitykseen, katto- tai kiskoasennus

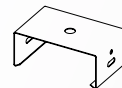
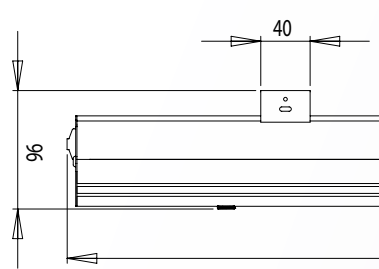
Rinnakkaiskiinnike 22,5 astetta, kahden Saloa® -valaisimen rinnakkaiskiinnitykseen, valon suuntausmahdollisuus

Päätikiinnike, seinäkiinnitykseen

Saloa® 15 e / vakiokiinnike



Saloa® 15 f / vakiokiinnike



# EASY LED

Easy LED Oy  
Meriniitynkatu 11  
24100 Salo - Finland  
p. 02 737 4420

[easyled.fi](http://easyled.fi)

