

# PRO RR

KATOKSET

EASY LED  
[www.easyled.fi](http://www.easyled.fi)

## PRO RR katosvalo

Easy LED PRO RR on tehokas ja kompakti katosvalo ovisyvennyksiin, katoksiin, lippoihin sekä joukkoliikenteen asemalaitureille. Uppo- (PRO RR U) ja pinta-asennusversioina (PRO RR P) saatava valaisin sopii erinomaisesti myös jälkiasennukseen.

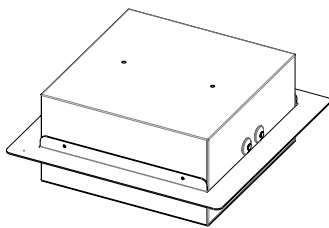
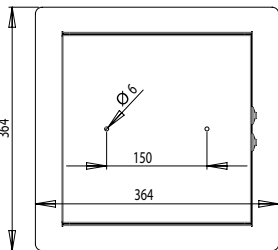
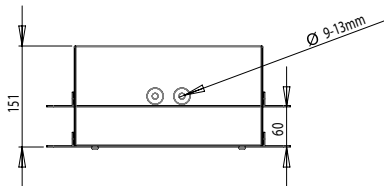
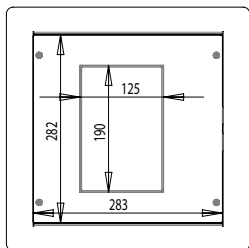
**Monipuolinen** PRO RR sopii ulkoasennukseen monenlaisiin kohteisiin. Valaisimeen on myös saatavana valikoima linssejä eri tarpeisiin.

**Huomaamaton** PRO RR on muotoiltu huomiota herättämättömän tyylikkääksi. Kompaktina se sopii useimpiin olemassa oleviin asennuspaikkoihin ja -aukkoihin.

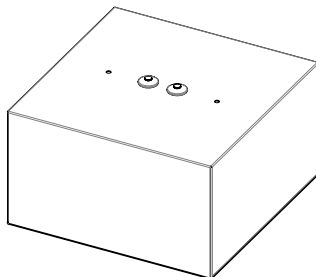
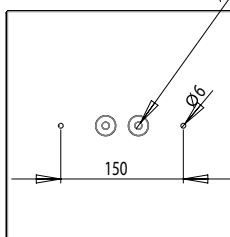
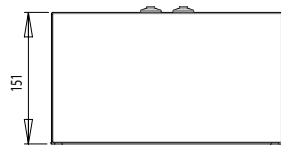
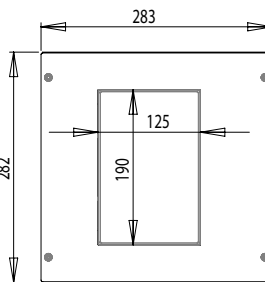
**Kestävä** PRO RR on rakennettu jäykkään alumiinirunkoon ja linssejä suojaa iskunkestävä polykarbonaatti. Molemmissa malleissa on myös teräksinen suoja- ja asennuskotelo.

# PRO RR katosvalo

## PRO RR U – uppoasennus



## PRO RR P – pinta-asennus



**Kotelointi:** Valaisin eloksoitu alumiini, kotelo ruostumaton teräs

**Optiikka:** Optimoitu, iskunkestävä ja UV-suojattu Easy LED -polykarbonaattooptiikka, useita valonjakoja, vakiona Clear 80°

**Suojausluokitus:** Valaisinyksikkö IP66

**Ohjaus:** 1-10 V vakiona, DALI saatavilla

**Käyttölämpötila:** Suunniteltu toimimaan käyttölämpötilassa  
-40°C ... +55°C (15 W) ; -40°C ... +45°C (25 W)  
-40°C ... +40°C (30 W)  
-40°C ... +30°C (39 W) (95 % RH)

**Lämpösuojaus:** Automaattinen lämpösuojaus älykkäällä tehotason pudotuksella

**Valaisimen huoltovapaa käyttöikä:** 80 000 tuntia jopa +50°C ympäristössä (15 W)  
80 000 tuntia jopa +45°C ympäristössä (25 W)  
80 000 tuntia jopa +40°C ympäristössä (30 W)  
80 000 tuntia jopa +30°C ympäristössä (39 W)

**Käyttöjännite:** 230 VAC (toiminta-alue: 195,5-253 VAC)

**Käyttötaajuus:** 50/60 Hz

**Älykäs käynnistysvirtapiikkien hallinta:** Vakiona

**Valaisimen suojausluokka:** I

**Ylijännitesuojaus:** (common & diff) 4 kV / 3 kA

**Käynnistysvirtapiikkihuippu:** 0,38 A, t=10 ms (50 % I<sub>peak</sub>)

**Maavuotovirta:** 0,41 mA

**Paino:** 6 kg (PRO RR U)  
5 kg (PRO RR P)

**Mitat (PxLxK):** 364 x 364 x 151 mm (PRO RR U)  
283 x 282 x 151 mm (PRO RR P)

Kokonaistehonkulutus [W]	Virta [A]	Valovirta* [lm]
15 W	0,08 A	1620 lm
25 W	0,13 A	2650 lm
30 W	0,14 A	3140 lm
39 W	0,18 A	3940 lm

\*Valovirta 4 000 K värilämmölle. Annetut arvot ovat nimellisarvoja ja voivat vaihdella +/- 10%. Kysy valonjakotiedostoja nähdäksesi uusimmat tiedot

Valon värilämpötila (CCT) nimellinen	Vakio			
	3 000 K	4 000 K	5 000 K	6 000 K
Värintoistoindeksi (CRI) tyypillinen	72			70
Valaisimen tyypillinen valotehokkuus*	100 lm/W	105 lm/W	110 lm/W	115 lm/W

Valoyksikön valonalenema:

	15 W	25 W	30 W	39 W
L80F10 >100 000 h	T <sub>s</sub> enintään -55°C	T <sub>s</sub> enintään -45°C	T <sub>s</sub> enintään -40°C	T <sub>s</sub> enintään -30°C
L90F10 >100 000 h	T <sub>s</sub> enintään -25°C	T <sub>s</sub> enintään -20°C	T <sub>s</sub> enintään -20°C	T <sub>s</sub> enintään -10°C

\* Riippuu optiikkavalinnoista. Kysy valonjakotiedostoja nähdäksesi uusimmat tiedot